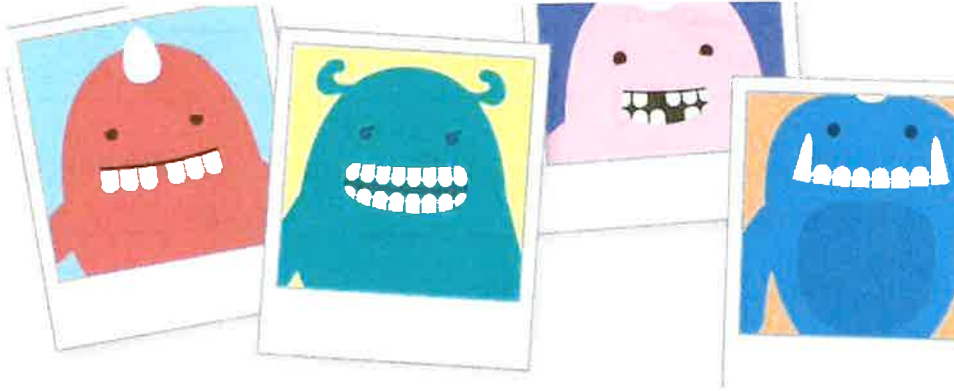




Smile Check Vle Konekte Avè w de Fason Vityèl!

Nan ane ki sot pase yo, Pwogram Smile Check Delaware la te kontan reyalize evalyasyon konsènan



swen dantè nan lekòl yo atravè eta epi tou fè sèvis prevansyon sou plas pou elèv yo. Ane sa, sepandan nou gendwa pap kapab wè souri ak vizaj tout moun pou kounya, akòz COVID-19 te chanje plan yo pou re-ouvèti lekòl la. Si lekòl ou a pa kapab ofri evalyasyon swen dantè an pèsòn pou kounya, pa enkyete w! Gen anpil lòt bagay pou souri bay.

Pwogram Vityèl Smile Check la disponib pou moun ki gen Medicaid, CHIP, oswa ki pa gen asirans dantè. Anrejistre jodia, lè w konplete fòm ki nan pyès jwent sa.

Imèl Smile_Check@delaware.gov

Kontakte Bureau of Oral Health and Dental Services (Biwo Sante Bouch ak Sèvis Dantè) si w bezwen èd.

Telefòn: (302) 622-4540

<p>Edikasyon sou Sante Bouch</p>	<ul style="list-style-type: none"> • Disponib a distans atravè Zoom oswa platfòm vityèl lekòl ou a • Sa gen ladan li materyèl apwopriye pou laj ki di poukisa dan yon enpòtan, konsèy nitrisyonèl, kijan pou bwose, itilize fil dantè ak fè prevansyon kari dantè, epi kijan sante bouch gen rapò ak sante jeneral
<p>Ankèt Evalyasyon Preyalab</p>	<ul style="list-style-type: none"> • Kesyonè ke paran/responsab legal yo konplete ki fè pwofesyonèl swen dantè nou yo konnen kijan nou kapab ede pitit ou ak fanmi w
<p>Jesyon Ka Pèsonalize</p>	<ul style="list-style-type: none"> • Koneksyon swen ki adapte pou chak timoun, ki enkli referans an ijans ak trètman woutin pou fè prevansyon • Pitit ou pral matche ak yon kowòdonatè sante kominotè pou dan kap pèsònèlman, ede w gen aksè ak nenpòt resous ou kapab bezwen



Delaware Smile Check Program

A School-Based Oral Health Initiative

Enfòmasyon Elèv la

Non (Siyati): _____ Prenon : _____ Sèks (seleksyone): M F

Ras (seleksyone tout sa ki apliakab yo)

Azyatik

Ameriken Natif

Nwa/Afriken

Ameriken

Endyen Ameriken

oswa Natif Alaska

Blan

Ispanik/Latino

Lòt: _____

Se yon obligasyon federal.

Adrès: _____

Vil: _____ Eta: _____ Zip Kòd: _____

Dat nesans (mwa/jou/ane): _____ Lekòl: _____

Klas: _____ Pwofesè: _____

Asirans dantè (seleksyone): MEDICAID CHIP Pa gen asirans

Nimewo idantifikasyon asirans dantè Delaware Medicaid/CHIP : _____

Èke timoun nan gen yon dantis? (seleksyone): Wi Non

Non Dantis la (si ou reponn wi anwo a): _____

Yon Kowòdonatè Sante Kominotè pou Dan pral kontakte w aprè evelasyon preyalab ou a fin analize. Pou pale de nenpòt enkyetid ou genyen, reponn kesyon, asiste w ak sa ki anpeche w benefisye de swen, oswa diskite sou pwoblèm ak rekòmandasyon sante bouch.

Enfòmasyon Paran/Responsab Legal:

Non: _____ Telefòn : _____ Lòt # _____

Imèl: _____ Lyen parante : _____

Non: _____ Telefòn : _____ Lòt # _____

Imèl: _____ Lyen parante: _____

Mwen ta renmen resevwa enfòmasyon ak resous konsènan swen dantè pou pitit mwen ak fanmi m pa imèl (seleksyone):

Wi Non

Ki meyè fason ak lè pou n kontakte w? (seleksyone tout sa ki apliakab yo)

TELEFÒN APÈL TÈKS IMÈL VIDEYO

Ki pi bon lè nan jou an pou n kontakte w?: _____ am _____ pm

Lè mwen soumèt fòm sa mwen sètifye ke enfòmasyon ki anwo yo se verite epi yo konplè. Pwogram sa disponib sèlman pou timoun ki gen Medicaid, CHIP oswa ki pa gen sirans. Yo pap chaje w pou sèvis ou resevwa. Se Medicaid ak CHIP kap resevwa fakti asirans yo konsènan evelasyon ak jesyon ka yo. Tout rezilta ak enfòmasyon evelasyon yo strikteman konfidansyèl epi yap pataje yo sèlman ak responsab legal.

Non Paran/Responsab Legal : _____

Dat: _____



KONSANTMAN POU EGZAMEN- TÈS-TRÈTMAN-SÈVIS-PATAJ ENFÒMASYON SOU SANTE AK ASIRANS

NON OU : _____ NON PITIT OU: _____

Dat nesans KLIYAN: _____ (MWA/JOU/ANE)

TANPRI LI ENFÒMASYON KI SWIV YO AK ANPIL ATANSYON

Konsantman sa a endike ke oumenm oswa pitit ou ka egzamine, fè tès apwopriye, resevwa trètman ak/oswa pwosedi minè, resevwa rekòmandasyon ak/oswa resevwa nenpòt lòt sèvis pa yon moun ki otorize pa Divizyon Sante Piblik, (DPH). Ou te revize politik DPH la sou akonpayman epi diskite li ak timoun yo.

Ou sètifye ke ou se(seleksyone Kliyan Paran Repezantan Legal Otorize youn):

KONSANTMAN POU PATISIPE NAN ECHANJ ENFÒMASYON SOU SANTE

Resi Avi sou Pratik Konfidansyalite Pasyan (Rekonesans)

Lè ou soumèt Akò sa a, ou rekonèt Avi sou Pratik Konfidansyalite Pasyan yo.

Echanj Enfòmasyon sou Sante-

Rezo Echanj Enfòmasyon sou Sante Delaware a,(Delaware’s Health Information Exchange Network,DHIN), pèmèt founisè swen sante yo pataje enfòmasyon swen sante sou pasyan yo de fason elektwonik pou plizyè rezon, tankou trètman, asirans kalite ak kondisyon pou rapò selon lalwa eta. Konprann ke si ou ale nan yon etablisman Delaware pou Sante ak Sèvis Sosyal, (Delaware Health & Social Services, DHHS), Divizyon Sante Piblik, (Division of Public Health,DPH), anplwaye yo ka jwenn yon kopi enfòmasyon sou swen lasante elektwonikman atravè divès koneksyon enfòmasyon sou sante ak lòt founisè swen sante.

Lè ou soumèt konsantman sa a, ou konsanti pou itilize ak divilge tout enfòmasyon sou swen sante pou trètman, pèman ak operasyon swen sante yo, pami antite ki afilye nan Sante ak Sèvis Sosyal Delaware, Avi sou Pratik Konfidansyalite Pasyan yo, jan yo amande li detanzantan.

ENFÒMASYON ADISYONÈL POU EKSKLI: _____

Plasman Benefis ak Dosye Medikal ki pataje nan Sante ak Sèvis Sosyal Delaware, Divizyon Sante Piblik- Soumisyon konsantman sa a otorize sa ki swiv yo la: kèlkeswa benefis asirans lan li dwe peye dirèkteman nan DHSS; divilgasyon enfòmasyon medikal ki enpòtan yo dwe fèt bay konpayi asirans yo; responsablite pou peye pou sèvis ki pa kouvri yo; pa pouswiv epi kenbe responsab Eta Delaware, DHSS, DPH ak ajan li yo ak/oswa anplwaye pou nenpòt blesi ki fèt nan nenpòt ki egzamen, tès, trètman, ak/oswa sèvis ki rann; konsantman pou pran echantiyon, kilti, oswa tès laboratwa ke yo jije nesèsè; posibilite pou korije ak chanje enfòmasyon pou asire ke li kòrèk epi konplè; pou konnen ki enfòmasyon ke yo divilge.

Mwen li fòm sa a ak/oswa si mwen mande li, te fè yo li l pou mwen. Nenpòt divilgasyon Enfòmasyon Pwoteje sou Sante mwen (Protected Health Information,PHI) ka genyen ladan li posibilite pou moun k ap resevwa li a divilge l epi PHI lan kapab pa pwoteje pa règleman Federal sou enfòmasyon vi prive

Konsantman sa a dwe aplike nan tout Divizyon Sèvis Sante Piblik pou yon peryòd de yon lane apati dat siyati a epi li ka revoke, alekri, nenpòt kilè.

Tanpri sonje ke resevwa sèvis planin familyal se pa yon kondisyon pou ou resevwa nenpòt lòt sèvis ke DPH ofri.

Ekri an kèt detache Non Kliyan/Paran/Responsab Legal

Dat

Ekri an lèt detache Non Anplwaye/Ajan

Dat

Non Elèv la:	Dat Nesans:	Evalyasyon Preyalab
Non Paran/Responsab Legal:	Lekòl:	Laj 6 -12

Èske pitit ou a te resevwa swen dantè nan men yon dantis pandan 12 dènye mwa yo?

Wi | Non | Pa Sèten

Èske dlo ou bwè yo gen fluor ladan?

Wi | Non | Pa Sèten

Èske pitit ou an gen siplemantasyon fluor lap pran ke yon dantis oswa doktè te preskri l?

Wi | Non | Pa Sèten

Si wi, ki tip?

Èske pitit ou a te plenyen pou youn nan sa yo pandan 6 dènye mwa yo? *Seleksyone tout sa ki aplikab yo.*

- Doulè oswa sansibilite lè lap manje oswa bwè
- Doulè nan bouch oswa nan dan ki vin pi mal lanwit
- Difikilte pou kraze manje ki solid
- Difikilte pou mastike
- Fyè
- Doulè nan zorèy

Èske pitit ou a konn itilize youn nan sa yo? *Seleksyone tout sa ki aplikab yo.*

- Kari dantè
- Dan ki rache
- Trètman kanal oswa kouwòn
- Fant palatin (Bec de lièvre)
- Pwodwi blanchisan pou dan
- Pwotèj Dantè
- Aparèy dantè
- Aparèy pou anpeche souse dwèt

Èske pitit ou a te rate jou lekòl akòz doulè nan dan?

Wi | Non | Pa Sèten

Gade nan bouch piti ou a, èske oumenm oswa pitit a wè youn nan sa yo? *Seleksyone tout sa ki aplikab yo..*

- Tach nwa oswa blanch sou dan
- Ti boul wouj ki anfle oswa ti blad dlo arebò jansiv yo oswa nan bouch la
- Jansiv ki wouj oswa kap senyen
- Dan ki kwochi, anpil oswa ki soti deyò
- Yon dan ti bebe ki gen yon gwo dan gramoun kap pouse deyè oswa anba dan ti bebe a

Konbyen dan ou ka konte nan bouch pitit ou a?

Kantite dan: _____

Èske pitit ou itilize pa dantifris pou netwaye dan l?

Wi | Non | Pa Sèten

Èske pitit ou a itilize youn nan sa yo? *Seleksyone tout sa ki aplikab yo.*

- Pat dantifris ki gen fluor
- Bwòs dan elektrik
- Water pick
- Rens bouch ki gen fluor

Kisa pitit ou a prefere:

Bwason? _____

Ti goute? _____

Repa? _____

Èske pitit ou a fè youn nan sa yo? *Seleksyone tout sa ki aplikab yo.*

- Manje Dan
- Pratike yon espò
- Fimen Sigarèt Ekektwonik
- Fimen oswa chike tabak

Èske pitit ou a strese pou li al kay dantis?

Wi | Non | Pa Sèten

Kiyès ki te ba w pi bon enfòmasyon konsènan sante bouch (dan ak bouch)? *Seleksyone tout sa ki aplikab yo*

- Zanmi, fanmi
- Entènèt
- Lekòl
- Pwofesè
- Travayè Sante Kominotè/ Vizitè Adomisil
- Kabinè doktè
- Kabinè dantis la
- Travayè Sosyal
- Lòt _____

Konbyen fwa pitit ou a bwose dan l?

- Jamè
- Kèk fwa pa semèn
- Yon fwa pa jou
- Plis ke yon fwa pa jou

A kilè pitit ou a bwose dan l nòmalman?
Seleksyone tout sa ki aplikab yo.

- Maten avan dejene
- Maten aprè dejene
- Aprè chak repa
- Avan li al kouche

Chak kilè pitit ou itilize fil dantè?

- Jamè
- Kèk fwa pa mwa
- Kèk fwa pa semèn
- Yon sèl oswa plizyè fwa pa jou

Èske yon granmoun sipèvize oswa ede pitit ou a lè lap bwose dan l oswa itilize yon fil dantè?

- Wi | Non | Pa Sèten

Kijan de pwoblèm ki te ka fè w pa mennen pitit ou kay dantis? Seleksyone tout sa ki aplikab yo

- Jwenn yon dantis
- Finansye
- Transpò ki Fyab
- Strès
- Jwenn Tan
- Bezwen Espesyal
- Blokaj Lang
- Pwoblèm Sante
- Kwayans Kiltirèl
- Lòt. _____

Pwoblèm medikal ka afekte sante bouch. Èske piti ou a gen youn nan sa yo?

- Opresyon (asm)
- Dyabèt
- Pwoblèm Kadyak
- Maladi Otoiminitè
- Twoub nan fason manje (Anoreksi, Boulimi, Pica)
- Maladi sou imè (Depresyon, Bipolè)

Èske pitit ou a te rate jou lekòl akòz doule nan dan?

- Wi | Non | Pa Sèten

Èske gen lòt timoun oswa granmoun nan kay la ki pat al wè yon dantis pandan 12 mwa?

- Wi | Non | Pa Sèten

Si wi, konbyen?

Granmoun: _____ Laj _____

Timoun: _____ Laj _____

Ki enfòmasyon sou sante bouch ou wè ki ta kapab ede w?

- Konsèy pou kenbe bouch ou an sante
- Jwenn dantis kap pi bon pou ou a (espesyalite, adrès, lang, kilti, sèks, elatriye)
- Konprann asirans swen dantè
- Èd nan enskripsyon Medicaid
- Èd nan jwenn yon asirans dantè
- Kijan sante dan ak sante medikal an jeneral relye
- Transpò kay dantis la
- Vaksinasyon kont HPV pou fè prevansyon kont kansè nan bouch nan kòl matris
- Sante mantal ak sante bouch
- Dyabèt ak sante bouch
- Yon lis pou lè pitit ou merite yon vizit pou swen dantè, egzamen fizik, vaksinasyon, egzamen zye ak zòrèy
- Kisa pou w fè kont yon doule nan dan
- Kisa ki yon ijans dantè epi ki kote pou ale
- Pwotèj dantè pou pratike espò
- Kijan pou sispann fimen
- Kilè mwen ta sipoze mennen pitit mwen wè yon òtodontis
- Lòt _____

